

Étude par microscopie électronique à balayage

Applications produits : tous produits capillaires

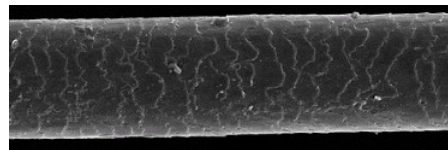
Principe :

La cuticule, enveloppe externe du cheveu, subit toutes les agressions extérieures rencontrées par le cheveu.
Il est intéressant d'étudier cette enveloppe externe afin d'analyser la structure du cheveu.
A partir d'un prélèvement non invasif, nous étudions les cheveux par microscopie électronique à balayage (MEB).
Cette technique repose sur le principe des interactions électrons – matières.
Après un balayage par un faisceau d'électrons, l'appareil détecte les électrons secondaires émis en réponse par l'échantillon.
La quantité d'électrons détectés est variable selon la planéité de l'échantillon, ce qui permet de visualiser la morphologie de l'image.

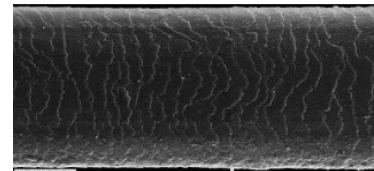
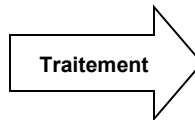
Données :

Les images obtenues permettent d'analyser la structure du cheveu et de visualiser la cuticule.

Iconographie et résultats :



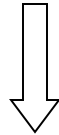
Cheveu non traité



Cheveu traité

Déroulement du test :

1) Prélèvement non invasif



2) Analyse par microscopie électronique à balayage

