



Évaluation de la repousse des cheveux

CENTRE DE RECHERCHE SUR LA PEAU
HOTEL DIEU ST-JACQUES
TOULOUSE

Applications produits : produits antichute topiques, produits antichute voie orale

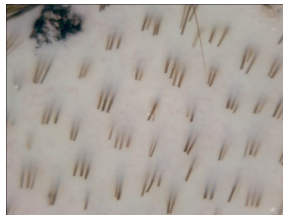
Principe :

Pour étudier l'effet d'un produit sur la repousse des cheveux, nous réalisons des phototrichogrammes : des photographies standardisées du cuir chevelu sont réalisées sur des zones repérées par tatouage, immédiatement après rasage puis 48 heures après. Les phototrichogrammes sont réalisés aux différents temps de l'étude et les données sont comparées.

Données :

Le phototrichogramme permet d'accéder à la densité capillaire (nombre total de cheveux par unité de surface), au nombre de cheveux en phase anagène (cheveux ayant poussé en 48 heures), au nombre de cheveux en phase télogène (différence total-anagène), au rapport Anagène /Télogène. L'évolution de ces variables dans le temps permet d'évaluer l'effet du produit sur la croissance capillaire.

Iconographie et résultats :



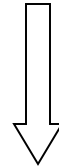
Phototrichogramme à T_0



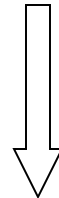
Phototrichogramme à T_x

Déroulement du test :

1) Rasage d'une zone de 1 cm²



2) Prise de macrophotographies du cuir chevelu



3) Analyse des phototrichogrammes (Comptage des cheveux par un logiciel semi-automatique)