



CENTRE DE RECHERCHE SUR LA PEAU
HOTEL DIEU ST-JACQUES
TOULOUSE

Mesure de l'excrétion sébacée par sébutape

Applications produits : produits anti-acnéiques, produits peau grasse

Principe :

Le sébum est un film lipidique, sécrété par les glandes sébacées, afin de lubrifier le poil et de protéger la peau. Un excès de sébum est généralement responsable de l'acné et / ou d'une peau grasse.

Au contraire un manque de sébum peut entraîner une sécheresse cutanée.

Les lipides d'origine sébacée sont recueillis à l'aide d'un sébutape, film synthétique microporeux lipophile. Avant tout contact avec les lipides, la couleur du film est blanche, opaque à la lumière.

Par contact étroit avec la peau, les lipides remplissent les pores, transparisant le film.

Ainsi, la transparisation sous forme de taches permet de localiser les follicules sébacés en activité.

Données :

L'image du sébutape sera saisie à l'aide d'une caméra et d'un éclairage standardisé.

Un logiciel développé en interne permet de traiter l'image en la filtrant. On analyse ainsi plusieurs paramètres (nombre de spots, taille, répartition...)

Iconographie et résultats :

Image du sébutape

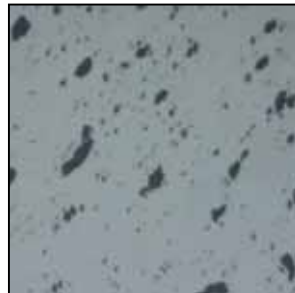
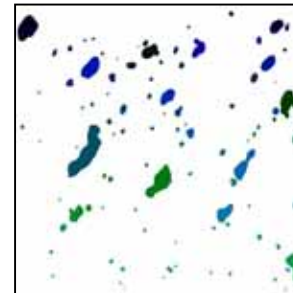


Image analysée



Déroulement du test :

Le sébutape



La mesure



Saisie de l'image du sébutape
à l'aide d'une caméra

